

expositions

une autre histoire : bande dessinée, l'œuvre peinte

du 16 décembre 2011 au 11 mars 2012, musée de la bande dessinée



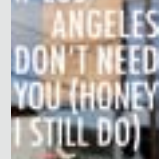
L'exposition fait découvrir le double visage d'une quarantaine d'artistes européens qui se sont livrés, simultanément ou consécutivement à leur création de bande dessinée, à l'élaboration d'une œuvre picturale autonome. Ou comment, le temps d'un voyage, ils sont passés de la bande dessinée à la peinture. Un voyage pour certains définitif, pour d'autres vécu comme des allers et retours incessants...

vernissage jeudi 15 décembre à 18h30

production La Cité

if los angeles don't need you (honey I still do) regards d'école 2011, 2ème volet

jusqu'au 15 décembre 2011, bâtiment Castro



Cette exposition restitue un workshop mené par Vincent Lamouroux à Los Angeles avec Johan Decaix, Lucie Désaubliaux, Marie-Laure Gucciardi et Carine Klonovski, étudiants à l'EESI.

production L'école européenne supérieure de l'image et la Cité

mémoires de l'esclavage les cases de Caraïbéditiions

jusqu'au 31 décembre 2011, bâtiment Castro



À travers le catalogue d'un éditeur emblématique dans le domaine, Caraïbéditiions, l'exposition propose de découvrir la bande dessinée d'Outre-mer et notamment des planches extraites des deux premiers tomes de Bulambemba, *Mémoire de l'esclavage* de Serge Diantantu, un auteur de bande dessinée passionné d'histoire, très connu sur le continent africain. L'exposition présente également des planches soulignant l'importance de ce thème dans la culture ultramarine.

production La Cité avec le soutien de la délégation interministérielle pour l'égalité des Français d'outre-mer dans le cadre de 2011 année des outre-mer

portraits d'auteurs

photographies de Nicolas Guérin

jusqu'au 31 décembre 2011, la table à dessin



De Ludovic Debeurme à Troub's, tous sont photographiés par Nicolas Guérin, qui constitue, pour la Cité, une galerie de portraits.

production La Cité

rondos-vous

le premier dimanche du mois

entrée et visite guidée du musée et des expositions

gratuit pour tous visites guidées à 15h et 16h (durée 1h)

la planche du mois

du 1er au 31 décembre musée de la bande dessinée

Ce mois-ci, *Inventions* de Rube Goldberg.

café bédé ou l'art de partager ses lectures

vendredi 2 décembre à 18h30 entrée libre (sauf consommations) au café La Grande Vie, 14 rue des Trois Notre Dame à Angoulême

Ce mois-ci, un café bédé spécial créatures démoniaques, dans l'atmosphère sympathique de La Grande Vie.

conciliabules

une émission sur la bande dessinée sur Radio RCF Accords (96.8)

jeudi 22 décembre à 18h30 et samedi 24 décembre à 11h30

Retrouvez Hermann, l'auteur des séries *Bernard Prince*, *Comanche*, *Jeremiah* et *Les tours de Bois Maury*.

carte blanche à Tiburce Oger

rencontre-dédicace musée et librairie

mercredi 21 décembre à 18h entrée libre

La Cité accueille Tiburce Oger, dont le premier tome de la série *Les chevaliers d'émeraude*, vient de paraître aux éditions Delcourt. Une occasion d'échanger avec lui sur sa carrière, de découvrir ses goûts et ses influences.

conciliabules une émission sur la bande dessinée

jeudi 29 décembre à 18h30

Retrouvez Tiburce Oger, sur Radio RCF Accords (96.8)

les ateliers

sur réservation au 05 45 38 65 65

traits de géants

les ateliers du samedi 3, 10 et 17 décembre de 15h à 17h

salle Ecuveuil 3 € à partir de 6 ans



Ce mois-ci, la Cité vous lance un défi de taille : battre le record de la plus grande bande dessinée jamais réalisée au musée ! Les auteurs en herbe abandonneront papiers machine et crayons gris pour explorer les territoires du dessin très très grand format ! avec Moniri M'Baé, auteur de bande dessinée

ateliers une autre histoire

les 21, 23, 28 et 30 décembre de 15h à 17h

salle Ecuveuil 3 € à partir de 10 ans (pour les groupes de 10h à 12h + 2,50 €)



21 décembre toute une histoire
Avec des objets et quelques personnages, le tableau devient le théâtre d'une intrigue imaginée par les participants ! Une initiation ludique à la technique du roman photo.
23 décembre strip à compléter
Un atelier pour stimuler l'imagination et raconter une histoire courte autour d'une œuvre de l'exposition.

28 décembre prolongement

Un atelier pour transformer un mystérieux fragment d'image en tableau et jouer avec les contrastes, le trait, les couleurs.

30 décembre tout un cinéma

Avec des objets et quelques personnages, le tableau devient le théâtre d'une intrigue imaginée par les participants ! Une initiation ludique au cinéma d'animation.

le ciné goûter atelier

les 20, 22, 27 et 29 décembre de 14h à 17h

cinéma de la Cité 7 € à partir de 6 ans



Un vrai moment créatif et récréatif ! Projection d'un film de la programmation ciné môme, suivie d'un goûter et d'un atelier de pratique artistique.
ce mois-ci : le tableau film d'animation de Jean-François Laguionie

le goûter d'anniversaire

un moment festif et créatif !

les mercredis et samedis de 14h à 17h de 5 à 10 enfants 90 €



Un moment festif au cœur du monde de la bande dessinée où les enfants expriment leur créativité ! Deux formules : l'atelier anniversaire un atelier de bande dessinée suivi d'un goûter le ciné goûter anniversaire projection d'un film du ciné môme suivie d'un goûter

informations pratiques

la Cité internationale de la bande dessinée et de l'image

121 rue de Bordeaux BP 72308 F-16023 Angoulême cedex
établissement public de coopération culturelle à caractère industriel et commercial créé par le département de la Charente, le ministère de la Culture et de la Communication, la ville d'Angoulême et la région Poitou-Charentes.

bibliothèque, expositions, arobase

121 rue de Bordeaux

cinéma, brasserie

60 avenue de Cognac

renseignements

informations générales 05 45 38 65 65

cinéma 08 92 68 00 72 (0,34€/min)

Pour être informé des actualités de la Cité (rendez-vous, expositions, événements...), vous pouvez également consulter notre site internet www.citebd.org ou vous inscrire à la lettre électronique hebdomadaire.

horaires

Le musée, les expositions, la librairie, la bibliothèque et l'arobase sont ouverts : du mardi au vendredi de 10h à 18h (la bibliothèque à partir de 12h) samedi, dimanche, de 14h à 18h (juillet et août jusqu'à 19h)

tarifs musée et expositions

plein tarif 6,50 € tarif réduit 4 € (étudiants - 26 ans, apprentis, handicapés, demandeurs d'emploi, RSA, groupe de + de 15 personnes)

gratuité pour les personnes de moins de 18 ans, les accompagnateurs de groupe de plus de 15 personnes et les accompagnateurs de personnes handicapées

le 1er dimanche du mois gratuité pour tous (sauf juillet et août)

atelier 3 € visite accompagnée 2 €

accès aux expositions du bâtiment Castro et à la bibliothèque gratuits la carte cité

individuelle 15 € 12-18 ans 5 € (gratuite pour les moins de 12 ans)

duo 22 € scolaire et parascolaire 80 €

comités d'entreprise

100 € - de 100 salariés pour 8 cartes 150 € + de 100 salariés pour 10 cartes
La carte Cité donne accès au musée et aux expositions temporaires, à la bibliothèque de prêt, au tarif réduit au cinéma, au ciné pass (10 places ou 5 places) et à une heure par jour aux postes internet de l'arobase, donne droit à 5% de réduction sur les achats à la librairie, à un tarif préférentiel sur des événements partenaires et permet d'être invité à certaines opérations réservées.

tarifs cinéma 8 € tarif réduit 6 € moins de 18 ans 3,50 €

ciné pass 10 places 50 €

ciné pass 5 places 28 €

GPS 0°9,135' est 45°39,339' nord parking gratuit



Chocolaterie Letuffe
Fabrique Artisanale
Magasin et Atelier : 05 45 91 05 21
16730 TROIS PALIS

Offres Spéciales Noël
- Le Cocktail Charentais
- Le Petit gourmand
- Chocolats aux Esqueurs de France

Cognac : 05 45 32 72 22
84, rue Aristide Briand

Angoulême : 05 45 95 00 54
30, Place Francis Louvel

MUSÉES de Cognac

Musée d'art et d'histoire
48 bd Denfert-Rochereau - 16100 COGNAC

& Musée des arts du cognac
Les Remparts, place de la salle verte - 16100 COGNAC

www.musees-cognac.fr

05.45.32.07.25

musée de France COGNAC

décembre 2011



la cité internationale de la bande dessinée et de l'image

© la Cité internationale de la bande dessinée et de l'image 2011. Impression Heron à Buelle couverture : visuel de l'affiche de l'exposition Une autre histoire « Musée des Beaux-Arts de Tobas Schalken programme sous réserve de modification ne pas jeter sur la voie publique

le cinéma de la cité

entrée 60 avenue de Cognac à Angoulême
(les films commencent aux horaires indiqués)



17 filles
de Muriel & Delphine Coulin
France, 2010. 1h27
semaine internationale de la critique Cannes 2011
Dix-sept adolescentes d'un même lycée prennent ensemble une décision inattendue et incompréhensible aux yeux des garçons et des adultes : elles décident de tomber enceintes en même temps. Ce film est inspiré d'un fait divers survenu en 2008.

mer 14 14:45, 18:00 & 21:35
sam 17 14:45, 18:00 & 21:35
dim 18 14:30 & 18:15
lun 19 14:45, 18:00 & 21:35
mar 20 14:45, 18:00 & 21:35
mer 21 16:45 & 20:00
jeu 22 14:45 & 20:00
ven 23 14:45 & 20:00
sam 24 16:30
dim 25 14:45 & 20:00
lun 26 14:45 & 20:00
mar 27 14:45 & 20:00
mer 28 16:45 & 20:00
jeu 29 14:45 & 20:00
ven 30 14:45 & 20:00
sam 31 16:30

ciné & archi le château médiéval tarif unique 3,50 €



la passion béatrice
de Bertrand Tavernier
France, 1987. 2h11
César des meilleurs costumes 1988
Béatrice attend son père et son frère, faits prisonniers à la bataille de Crécy, en 1345. Quand son père revient, il a changé et a perdu sa foi en Dieu. Seule sa fille peut tenir tête à la brute qu'il est devenu.

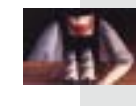
☉ Jeu 15 19:00 + conférence en partenariat avec Via patrimoine



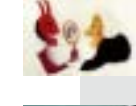
la demoiselle et le violoncelliste
1965, 9'
Au bord de la mer, un violoncelliste déchaîne sans le vouloir une tempête qui emporte une jeune pêcheuse de crevettes.
la traversée de l'atlantique à la rame
1979, 24'
Début du XXe siècle, un couple part des USA à bord d'une petite barque et traverse l'Atlantique. Mais certains voyages durent plus que prévu.



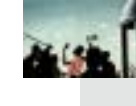
L'acteur
1975, 6'
Un jeune comédien se maquille en vieillard. Mais sous son masque de jeune homme, quel est son véritable visage ?



l'arche de noé
1967, 11'
Dans l'arche échouée sur un pic neigeux, un vieil ermite attend un nouveau déluge. Une expédition scientifique s'aventure dans les parages.



le masque du diable
1972, 12'
Loin des rumeurs du village où le carnaval bat son plein, une partie de dominos s'engage avec le diable.



une bombe par hasard...
1969, 9'
La ville a été abandonnée par ses habitants qui redoutent l'explosion d'une machine infernale. Un vagabond, qui n'est pas au courant, survient.

☉ mer 21 16:30 dans le cadre de l'opération Le Jour le plus court



a dangerous method
de David Cronenberg, Grande-Bretagne/
France, 2010. 1h39
compétition officielle Venise 2011
Sabina Spielrein, une jeune femme souffrant d'hystérie, est soignée par le psychanalyste Carl Jung. Elle devient bientôt sa maîtresse en même temps que sa patiente. Leur relation est révélée lorsque Sabina rentre en contact avec Sigmund Freud.

mer 21 18:30 & 21:00
jeu 22 18:30 & 21:00
ven 23 18:30 & 21:00
sam 24 16:15 & 18:45
dim 25 18:30 & 21:00
lun 26 18:30 & 21:00
mar 27 18:30 & 21:00
mer 28 18:30 & 21:00
jeu 29 18:30 & 21:00
ven 30 18:30 & 21:00
sam 31 16:15 & 18:45
lun 2 janvier 18:30 & 21:00 jusqu'au 9 janvier



le havre
d'Aki Kaurismäki avec André Wilms
Finlande/France, 2011. 1h38
compétition officielle Cannes 2011
Marcel Marx, ex-écrivain et bohème renommé, est cireur de chaussures au Havre. Il a fait le deuil de son ambition littéraire et vit satisfait entre le bistrot du coin, son travail et sa femme, quand le destin met brusquement sur son chemin un enfant originaire d'Afrique noire.

mer 21 14:45, 18:00 & 21:45
jeu 22 18:00 & 21:45
ven 23 18:00 & 21:45
sam 24 14:30 & 18:15
dim 25 18:00 & 21:45
lun 26 18:00 & 21:45
mar 27 18:00 & 21:45
mer 28 14:45, 18:00 & 21:45
jeu 29 18:00 & 21:45
ven 30 18:00 & 21:45
sam 31 14:30 & 18:15
lun 2 janvier 18:00 & 21:45 jusqu'au 16 janvier

le ciné môme



le tableau
film d'animation de Jean-François Laguionie
France, 2011. 1h16 de 7 à 77 ans
Dans un tableau abandonné par son peintre, vivent : les Toupins, entièrement peints, les Pafinis auxquels il manque des couleurs et les Reufs, qui ne sont que des esquisses. Les Toupins ont pris le pouvoir, chassant les Pafinis du château. Un jeune Toupin, amoureux d'une Pafinie, prend le parti des opprimés.

☉ Jeu 1er 19:55
mer 7 14:30
dim 18 14:45
lun 19 14:30
mar 20 14:30
mer 21 14:30
jeu 22 14:30
ven 23 14:30
sam 24 14:45
dim 25 14:30
lun 26 14:30
mar 27 14:30
mer 28 14:30 & 16:15
jeu 29 14:30
ven 30 14:30
sam 31 14:45
lun 2 janvier 14:30



jeudi 1er décembre
17:45 ☉ tous au larzac
18:00 ☉ footnote
19:55 ☉ le tableau
20:00 ☉ les neiges...
21:30 ☉ tous au larzac
21:45 ☉ footnote

vendredi 2 décembre
17:45 ☉ tous au larzac
18:00 ☉ footnote
18:30 ☉ le caté bédé

spécial créatures démoniaques
19:55 ☉ le tableau
20:00 ☉ les neiges...
21:30 ☉ tous au larzac
21:45 ☉ footnote

samedi 3 décembre
14:30 ☉ les neiges...
14:45 ☉ le tableau
15:00 ☉ atelier traits de géants
17:45 ☉ tous au larzac
18:00 ☉ footnote
19:55 ☉ le tableau
20:00 ☉ les neiges...
21:30 ☉ tous au larzac
21:45 ☉ footnote

dimanche 4 décembre
14:00 ☉ entrée libre musée + expos
14:30 ☉ footnote
14:45 ☉ tous au larzac
15:00 ☉ visite guidée gratuite
16:00 ☉ visite guidée gratuite
16:30 ☉ les neiges...
16:45 ☉ le tableau
18:30 ☉ footnote
18:45 ☉ tous au larzac

lundi 5 décembre
17:45 ☉ tous au larzac
18:00 ☉ footnote
19:55 ☉ le tableau
20:00 ☉ les neiges...
21:30 ☉ tous au larzac
21:45 ☉ footnote

mardi 6 décembre
18:00 ☉ tous au larzac
18:30 ☉ l'île nue
20:00 ☉ les neiges...
21:00 ☉ tous au larzac
21:45 ☉ footnote

mercredi 7 décembre
14:30 ☉ le tableau
18:00 ☉ footnote
18:30 ☉ tous au larzac
20:00 ☉ restless
21:00 ☉ melancholia
21:45 ☉ footnote

jeudi 8 décembre
18:00 ☉ footnote
18:30 ☉ l'apollonide...
20:00 ☉ de bon matin
20:30 ☉ merceron scop sa au LISA
21:00 ☉ tous au larzac
21:45 ☉ footnote

vendredi 9 décembre
18:00 ☉ footnote
18:30 ☉ tous au larzac
20:00 ☉ restless
21:00 ☉ l'apollonide...
21:45 ☉ footnote

samedi 10 décembre
14:45 ☉ tous au larzac
15:00 ☉ atelier traits de géants
18:00 ☉ footnote
18:30 ☉ de bon matin
21:00 ☉ tous au larzac
21:45 ☉ footnote

dimanche 11 décembre
14:30 ☉ footnote
14:45 ☉ le tableau
16:15 ☉ restless
16:30 ☉ footnote
18:15 ☉ 17 filles
18:30 ☉ l'apollonide...

lundi 12 décembre
18:00 ☉ footnote
18:30 ☉ tous au larzac
20:00 ☉ restless
21:00 ☉ l'apollonide...
21:45 ☉ footnote

mercredi 13 décembre
17:30 ☉ conférence bernard stiegler
18:30 ☉ melancholia
21:00 ☉ close up
21:00 ☉ l'apollonide...

jeudi 14 décembre
14:30 ☉ le tableau
14:45 ☉ 17 filles
18:00 ☉ a dangerous method
20:00 ☉ le havre

jeudi 15 décembre
18:00 ☉ 17 filles
18:30 ☉ une autre histoire

jeudi 16 décembre
18:00 ☉ 17 filles
18:30 ☉ melancholia
19:45 ☉ de bon matin
21:00 ☉ footnote
21:35 ☉ 17 filles

jeudi 17 décembre
14:30 ☉ le tableau
14:45 ☉ 17 filles
15:00 ☉ atelier traits de géants
18:00 ☉ 17 filles
18:30 ☉ footnote
19:45 ☉ restless
21:00 ☉ melancholia
21:35 ☉ 17 filles

jeudi 18 décembre
14:30 ☉ 17 filles
14:45 ☉ le tableau
16:15 ☉ restless
16:30 ☉ footnote
18:15 ☉ 17 filles
18:30 ☉ l'apollonide...

jeudi 19 décembre
14:30 ☉ le tableau
14:45 ☉ 17 filles
18:00 ☉ a dangerous method
20:00 ☉ le havre

jeudi 20 décembre
14:00 ☉ le ciné goûter atelier
14:30 ☉ le tableau
14:45 ☉ 17 filles
18:00 ☉ a dangerous method
20:00 ☉ le havre

jeudi 21 décembre
14:30 ☉ le tableau
14:45 ☉ 17 filles
18:00 ☉ a dangerous method
20:00 ☉ le havre

jeudi 22 décembre
14:00 ☉ le ciné goûter atelier
14:30 ☉ le tableau
14:45 ☉ 17 filles
18:00 ☉ a dangerous method
20:00 ☉ le havre

jeudi 23 décembre
14:30 ☉ le tableau
14:45 ☉ 17 filles
18:00 ☉ a dangerous method
20:00 ☉ le havre

jeudi 24 décembre
14:30 ☉ le tableau
14:45 ☉ 17 filles
18:00 ☉ a dangerous method
20:00 ☉ le havre

jeudi 25 décembre
14:30 ☉ le tableau
14:45 ☉ 17 filles
18:00 ☉ a dangerous method
20:00 ☉ le havre

jeudi 26 décembre
14:30 ☉ le tableau
14:45 ☉ 17 filles
18:00 ☉ a dangerous method
20:00 ☉ le havre

jeudi 27 décembre
14:30 ☉ le tableau
14:45 ☉ 17 filles
18:00 ☉ a dangerous method
20:00 ☉ le havre

jeudi 28 décembre
14:30 ☉ le tableau
14:45 ☉ 17 filles
18:00 ☉ a dangerous method
20:00 ☉ le havre

jeudi 29 décembre
14:30 ☉ le tableau
14:45 ☉ 17 filles
18:00 ☉ a dangerous method
20:00 ☉ le havre

jeudi 30 décembre
14:30 ☉ le tableau
14:45 ☉ 17 filles
18:00 ☉ a dangerous method
20:00 ☉ le havre

jeudi 31 décembre
14:30 ☉ le tableau
14:45 ☉ 17 filles
18:00 ☉ a dangerous method
20:00 ☉ le havre

jeudi 1er janvier
14:30 ☉ le tableau
14:45 ☉ 17 filles
18:00 ☉ a dangerous method
20:00 ☉ le havre

jeudi 2 janvier
14:30 ☉ le tableau
14:45 ☉ 17 filles
18:00 ☉ a dangerous method
20:00 ☉ le havre

jeudi 3 janvier
14:30 ☉ le tableau
14:45 ☉ 17 filles
18:00 ☉ a dangerous method
20:00 ☉ le havre

jeudi 4 janvier
14:30 ☉ le tableau
14:45 ☉ 17 filles
18:00 ☉ a dangerous method
20:00 ☉ le havre

jeudi 5 janvier
14:30 ☉ le tableau
14:45 ☉ 17 filles
18:00 ☉ a dangerous method
20:00 ☉ le havre

jeudi 6 janvier
14:30 ☉ le tableau
14:45 ☉ 17 filles
18:00 ☉ a dangerous method
20:00 ☉ le havre

jeudi 7 janvier
14:30 ☉ le tableau
14:45 ☉ 17 filles
18:00 ☉ a dangerous method
20:00 ☉ le havre

jeudi 8 janvier
14:30 ☉ le tableau
14:45 ☉ 17 filles
18:00 ☉ a dangerous method
20:00 ☉ le havre

jeudi 9 janvier
14:30 ☉ le tableau
14:45 ☉ 17 filles
18:00 ☉ a dangerous method
20:00 ☉ le havre

jeudi 10 janvier
14:30 ☉ le tableau
14:45 ☉ 17 filles
18:00 ☉ a dangerous method
20:00 ☉ le havre

jeudi 11 janvier
14:30 ☉ le tableau
14:45 ☉ 17 filles
18:00 ☉ a dangerous method
20:00 ☉ le havre

jeudi 12 janvier
14:30 ☉ le tableau
14:45 ☉ 17 filles
18:00 ☉ a dangerous method
20:00 ☉ le havre

jeudi 13 janvier
14:30 ☉ le tableau
14:45 ☉ 17 filles
18:00 ☉ a dangerous method
20:00 ☉ le havre

jeudi 14 janvier
14:30 ☉ le tableau
14:45 ☉ 17 filles
18:00 ☉ a dangerous method
20:00 ☉ le havre

jeudi 15 janvier
14:30 ☉ le tableau
14:45 ☉ 17 filles
18:00 ☉ a dangerous method
20:00 ☉ le havre

jeudi 16 janvier
14:30 ☉ le tableau
14:45 ☉ 17 filles
18:00 ☉ a dangerous method
20:00 ☉ le havre

jeudi 17 janvier
14:30 ☉ le tableau
14:45 ☉ 17 filles
18:00 ☉ a dangerous method
20:00 ☉ le havre

jeudi 18 janvier
14:30 ☉ le tableau
14:45 ☉ 17 filles
18:00 ☉ a dangerous method
20:00 ☉ le havre

jeudi 19 janvier
14:30 ☉ le tableau
14:45 ☉ 17 filles
18:00 ☉ a dangerous method
20:00 ☉ le havre

jeudi 20 janvier
14:30 ☉ le tableau
14:45 ☉ 17 filles
18:00 ☉ a dangerous method
20:00 ☉ le havre

jeudi 21 janvier
14:30 ☉ le tableau
14:45 ☉ 17 filles
18:00 ☉ a dangerous method
20:00 ☉ le havre

jeudi 22 janvier
14:30 ☉ le tableau
14:45 ☉ 17 filles
18:00 ☉ a dangerous method
20:00 ☉ le havre

jeudi 23 janvier
14:30 ☉ le tableau
14:45 ☉ 17 filles
18:00 ☉ a dangerous method
20:00 ☉ le havre

jeudi 24 janvier
14:30 ☉ le tableau
14:45 ☉ 17 filles
18:00 ☉ a dangerous method
20:00 ☉ le havre

jeudi 25 janvier
14:30 ☉ le tableau
14:45 ☉ 17 filles
18:00 ☉ a dangerous method
20:00 ☉ le havre

jeudi 26 janvier
14:30 ☉ le tableau
14:45 ☉ 17 filles
18:00 ☉ a dangerous method
20:00 ☉ le havre

jeudi 27 janvier
14:30 ☉ le tableau
14:45 ☉ 17 filles
18:00 ☉ a dangerous method
20:00 ☉ le havre

jeudi 28 janvier
14:30 ☉ le tableau
14:45 ☉ 17 filles
18:00 ☉ a dangerous method
20:00 ☉ le havre

jeudi 29 janvier
14:30 ☉ le tableau
14:45 ☉ 17 filles
18:00 ☉ a dangerous method
20:00 ☉ le havre

jeudi 30 janvier
14:30 ☉ le tableau
14:45 ☉ 17 filles
18:00 ☉ a dangerous method
20:00 ☉ le havre

jeudi 31 janvier
14:30 ☉ le tableau
14:45 ☉ 17 filles
18:00 ☉ a dangerous method
20:00 ☉ le havre

jeudi 1er février
14:30 ☉ le tableau
14:45 ☉ 17 filles
18:00 ☉ a dangerous method
20:00 ☉ le havre

jeudi 2 février
14:30 ☉ le tableau
14:45 ☉ 17 filles
18:00 ☉ a dangerous method
20:00 ☉ le havre

jeudi 3 février
14:30 ☉ le tableau
14:45 ☉ 17 filles
18:00 ☉ a dangerous method
20:00 ☉ le havre

jeudi 4 février
14:30 ☉ le tableau
14:45 ☉ 17 filles
18:00 ☉ a dangerous method
20:00 ☉ le havre

jeudi 5 février
14:30 ☉ le tableau
14:45 ☉ 17 filles
18:00 ☉ a dangerous method
20:00 ☉ le havre

jeudi 6 février
14:30 ☉ le tableau
14:45 ☉ 17 filles
18:00 ☉ a dangerous method
20:00 ☉ le havre

jeudi 7 février
14:30 ☉ le tableau
14:45 ☉ 17 filles
18:00 ☉ a dangerous method
20:00 ☉ le havre

jeudi 8 février
14:30 ☉ le tableau
14:45 ☉ 17 filles
18:00 ☉ a dangerous method
20:00 ☉ le havre

jeudi 9 février
14:30 ☉ le tableau
14:45 ☉ 17 filles
18:00 ☉ a dangerous method
20:00 ☉ le havre

jeudi 10 février
14:30 ☉ le tableau
14:45 ☉ 17 filles
18:00 ☉ a dangerous method
20:00 ☉ le havre

jeudi 11 février
14:30 ☉ le tableau
14:45 ☉ 17 filles
18:00 ☉ a dangerous method
20:00 ☉ le havre

jeudi 12 février
14:30 ☉ le tableau
14:45 ☉ 17 filles
18:00 ☉ a dangerous method
20:00 ☉ le havre

jeudi 13 février
14:30 ☉ le tableau
14:45 ☉ 17 filles
18:00 ☉ a dangerous method
20:00 ☉ le havre

jeudi 14 février
14:30 ☉ le tableau
14:45 ☉ 17 filles
18:00 ☉ a dangerous method
20:00 ☉ le havre

jeudi 15 février
14:30 ☉ le tableau
14:45 ☉ 17 filles
18:00 ☉ a dangerous method
20:00 ☉ le havre

jeudi 16 février
14:30 ☉ le tableau
14:45 ☉ 17 filles
18:00 ☉ a dangerous method
20:00 ☉ le havre

jeudi 17 février
14:30 ☉ le tableau
14:45 ☉ 17 filles
18:00 ☉ a dangerous method
20:00 ☉ le havre

jeudi 18 février
14:30 ☉ le tableau
14:45 ☉ 17 filles
18:00 ☉ a dangerous method
20:00 ☉ le havre

jeudi 19 février
14:30 ☉ le tableau
14:45 ☉ 17 filles
18:00 ☉ a dangerous method
20:00 ☉ le havre

jeudi 20 février
14:30 ☉ le tableau
14:45 ☉ 17 filles
18:00 ☉ a dangerous method
20:00 ☉ le havre

jeudi 21 février
14:30 ☉ le tableau
14:45 ☉ 17 filles
18:00 ☉ a dangerous method
20:00 ☉ le havre

jeudi 22 février
14:30 ☉ le tableau
14:45 ☉ 17 filles
18:00 ☉ a dangerous method
20:00 ☉ le havre

jeudi 23 février
14:30 ☉ le tableau
14:45 ☉ 17 filles
18:00 ☉ a dangerous method
20:00 ☉ le havre

jeudi 24 février
14:30 ☉ le tableau
14:45 ☉ 17 filles
18:00 ☉ a dangerous method
20:00 ☉ le havre

jeudi 25 février
14:30 ☉ le tableau
14:45 ☉ 17 filles
18:00 ☉ a dangerous method
20:00 ☉ le havre

jeudi 26 février
14:30 ☉ le tableau
14:45 ☉ 17 filles
18:00 ☉ a dangerous method
20:00 ☉ le havre

jeudi 27 février
14:30 ☉ le tableau
14:45 ☉ 17 filles
18:00 ☉ a dangerous method
20:00 ☉ le havre

jeudi 28 février
14:30 ☉ le tableau
14:45 ☉ 17 filles
18:00 ☉ a dangerous method
20:00 ☉ le havre

jeudi 29 février
14:30 ☉ le tableau
14:45 ☉ 17 filles
18:00 ☉ a dangerous method
20:00 ☉ le havre

jeudi 30 février
14:30 ☉ le tableau
14:45 ☉ 17 filles
18:00 ☉ a dangerous method
20:00 ☉ le havre

jeudi 1er mars
14:30 ☉ le tableau
14:45 ☉ 17 filles
18:00 ☉ a dangerous method
20:00 ☉ le havre

jeudi 2 mars
14:30 ☉ le tableau
14:45 ☉ 17 filles
18:00 ☉ a dangerous method
20:00 ☉ le havre

jeudi 3 mars
14:30 ☉ le tableau
14:45 ☉ 17 filles
18:00 ☉ a dangerous method